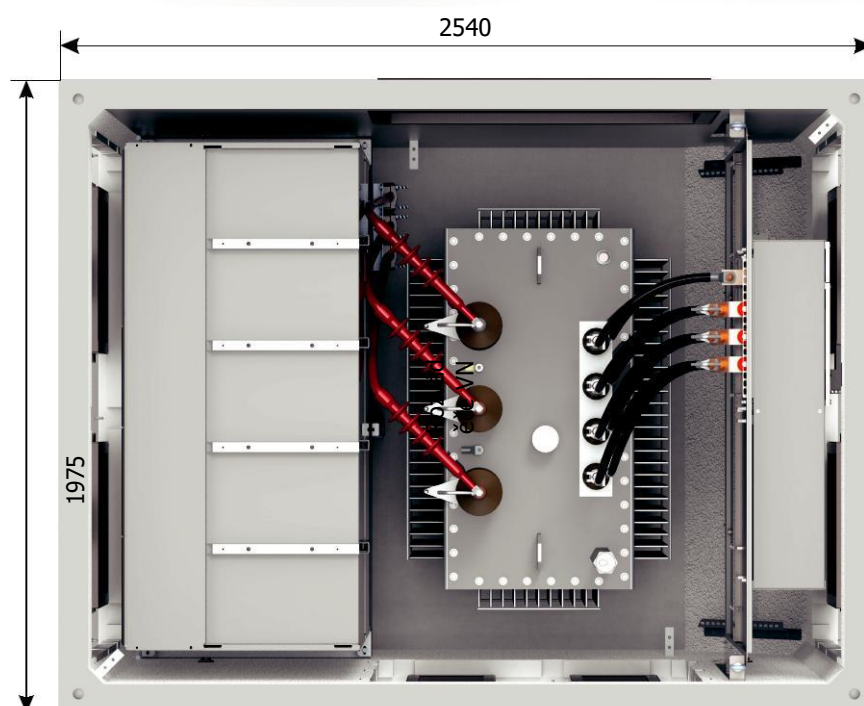
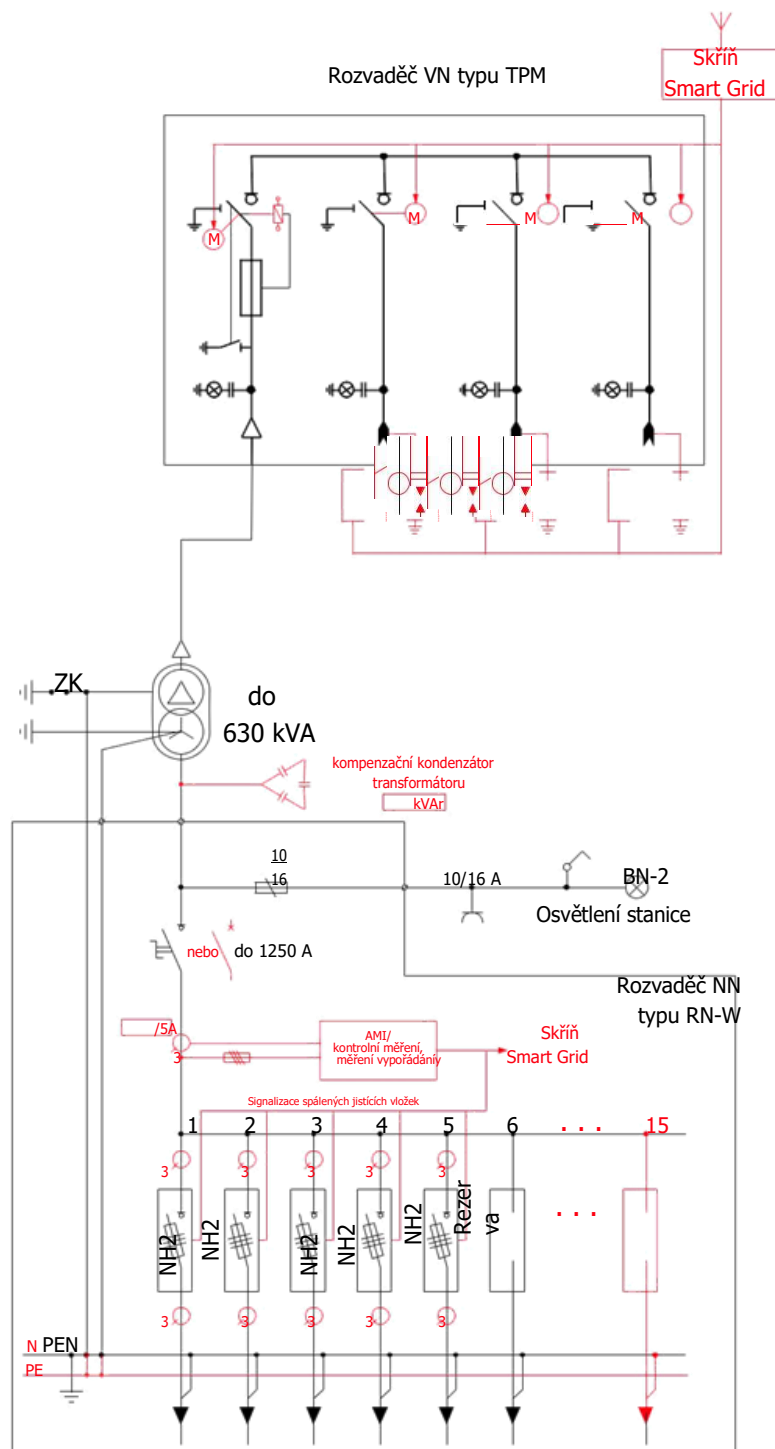


Kioskové trafostanice

Trafostanice v betonovém skeletu s vnější obsluhou





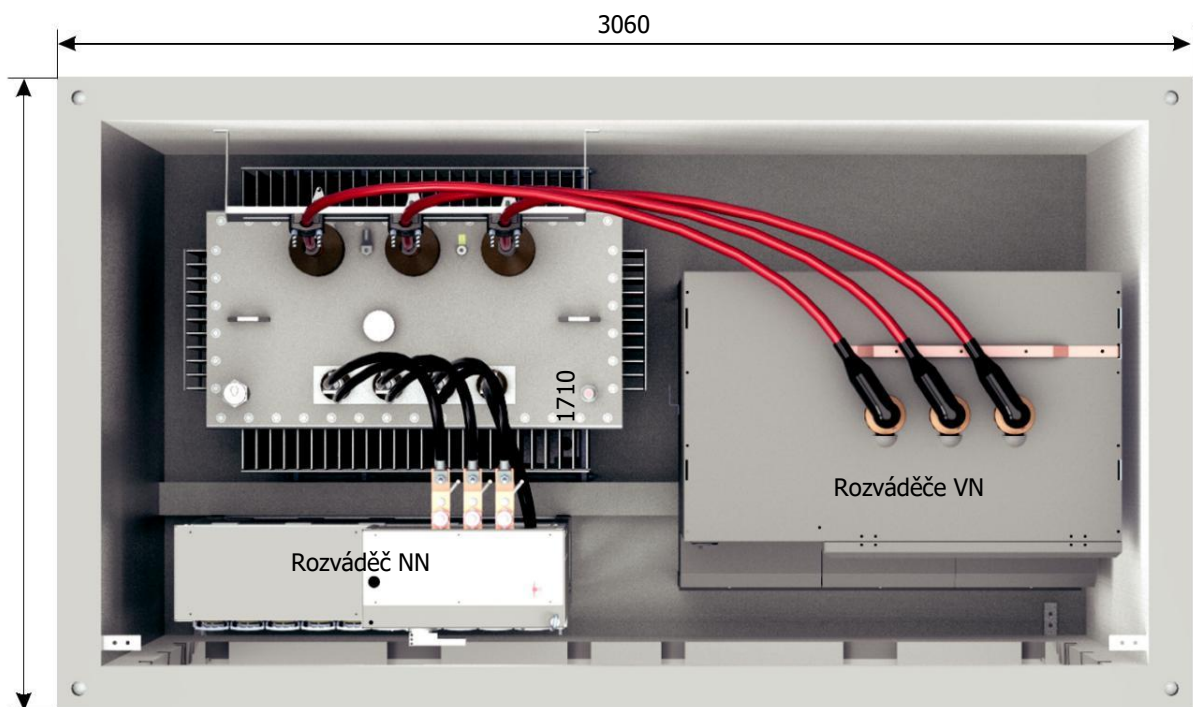
R e z e r v a

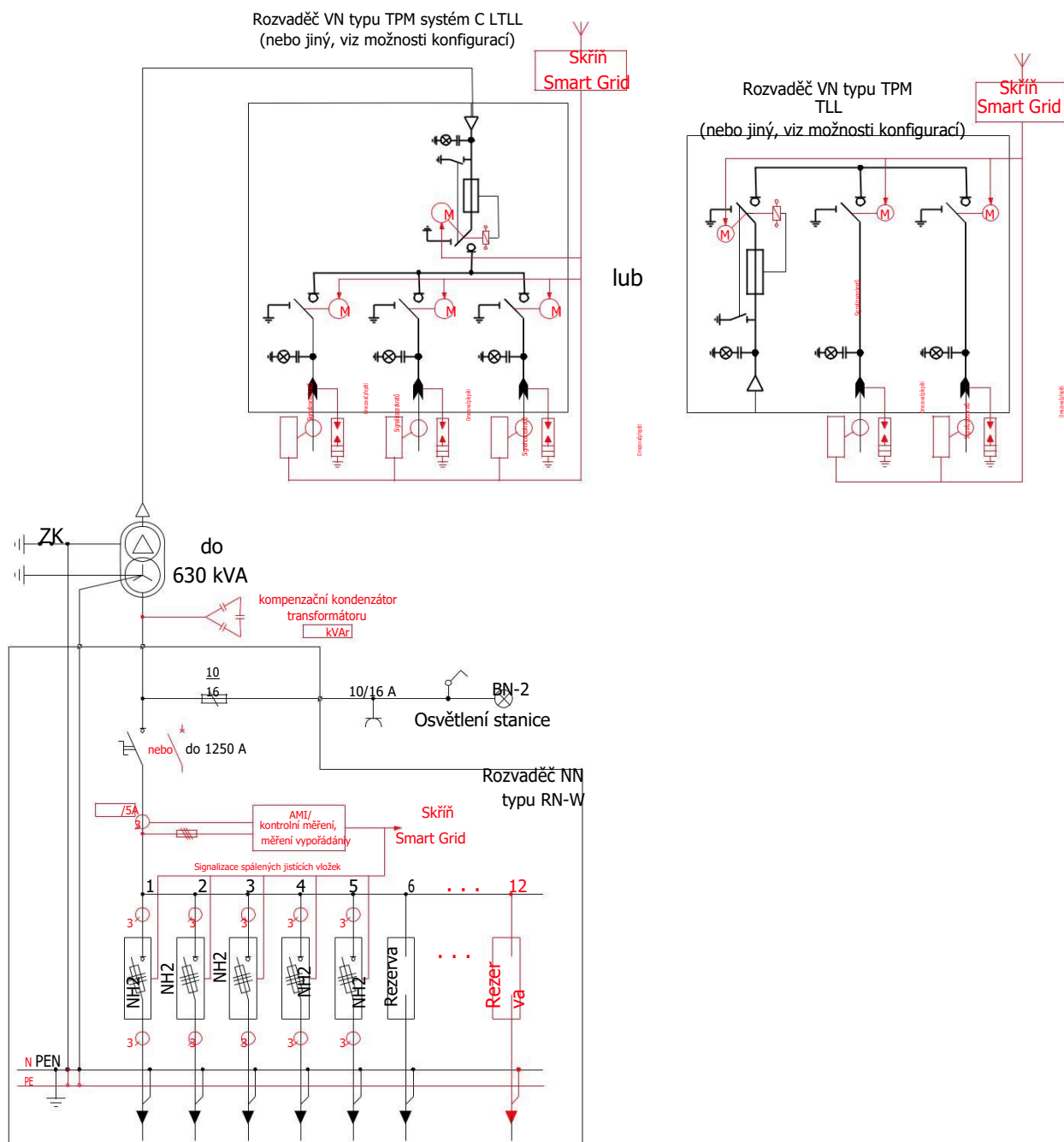
Rozváděč VN	TPM	do 4	- Hlavní díl	4800 kg
			- střecha	
Rozváděč NN	RN-W	do 15	- betonová	1800 kg
			- kovová	300 kg
Výkon transformátoru 630kVA				
Třída skeletu - 20			Užitkový prostor	4,15 m ²

Poznámka:

- 1) **Cervená barva** označuje volitelné vybavení stanice. Pro více informací o výběru rozváděčů a jejich vybavení lze nalézt v kapitolách 1 a 2 v katalogu.
- 2) Možné provedení stanice ve variantě zrcadlové.

Stanice typu Mzb1 20/630





Možnosti konfigurace

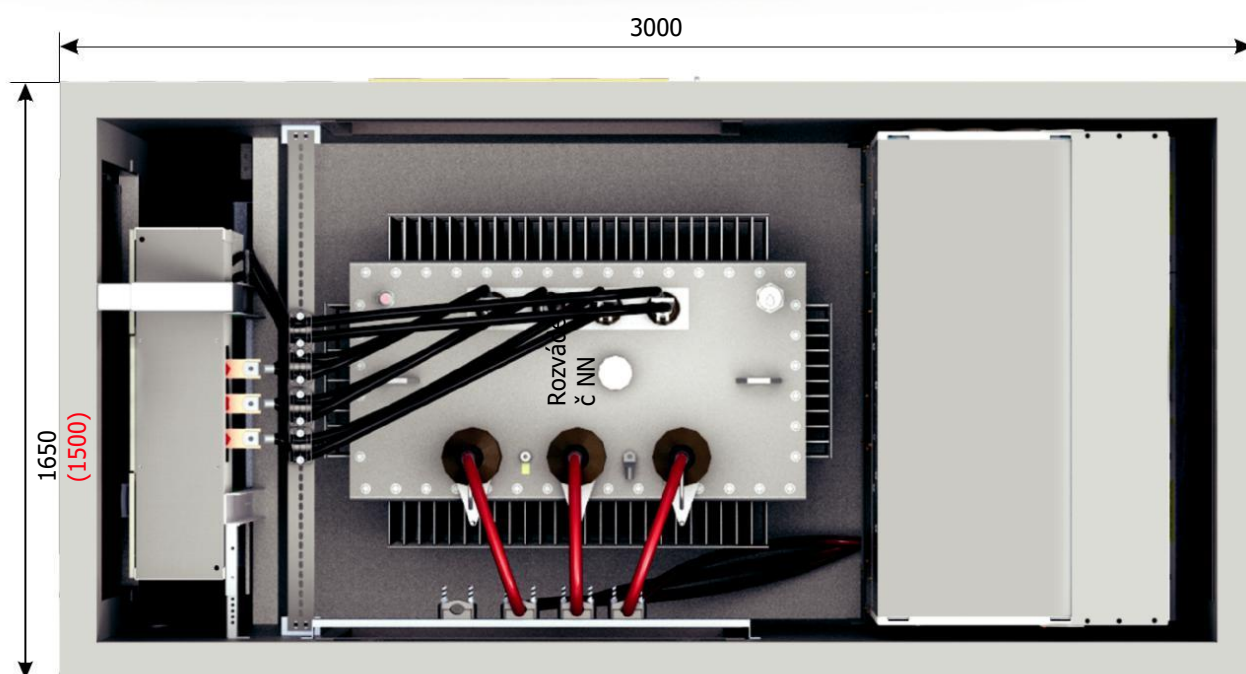
	Možnosti konfigurace	
	Typ	Počet polí VN (vývodů NN)
Rozváděč VN	TPM	do 4
	Rotoblok	1
Rozváděč NN	RN-W	do 12
Výkon transformátoru 630 kVA		
Třída skeletu- 20		

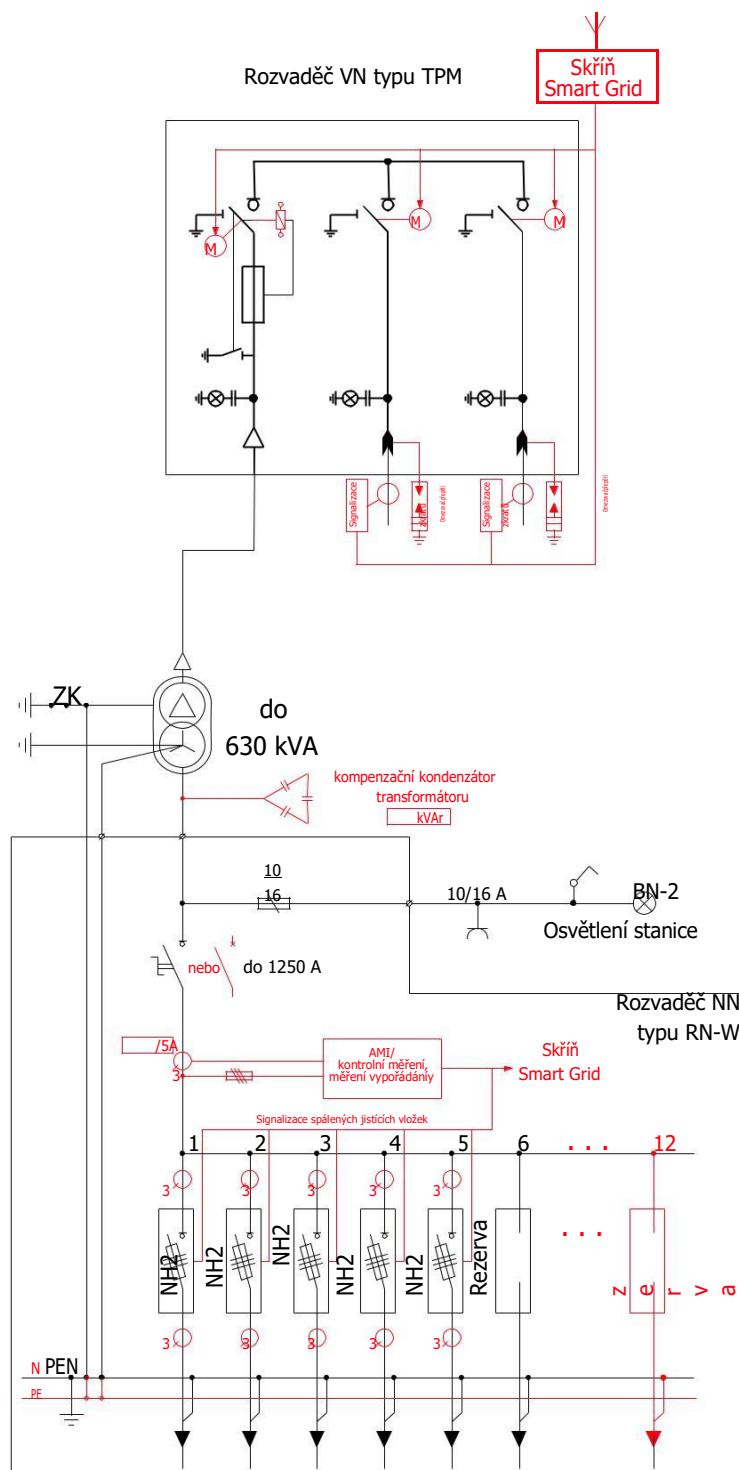
Hmotnost	
- Hlavní díl	9000 kg
- střecha betonová	2000 kg
Užitkový prostor	4,06 m ²

Poznámka:

- 1) Červená barva označuje volitelné vybavení stanice. Pro více informací o výběru rozváděčů a jejich vybavení lze nalézt v kapitolách 1 a 2 v katalogu.
- 2) Výška stanice 1850 mm v případě použití rozváděče VN typu TPM s konfigurací TLL.
- 3) Možné provedení stanice ve variantě zrcadlové.

Stanice typu Mzb2 20/630





Možnosti konfigurace

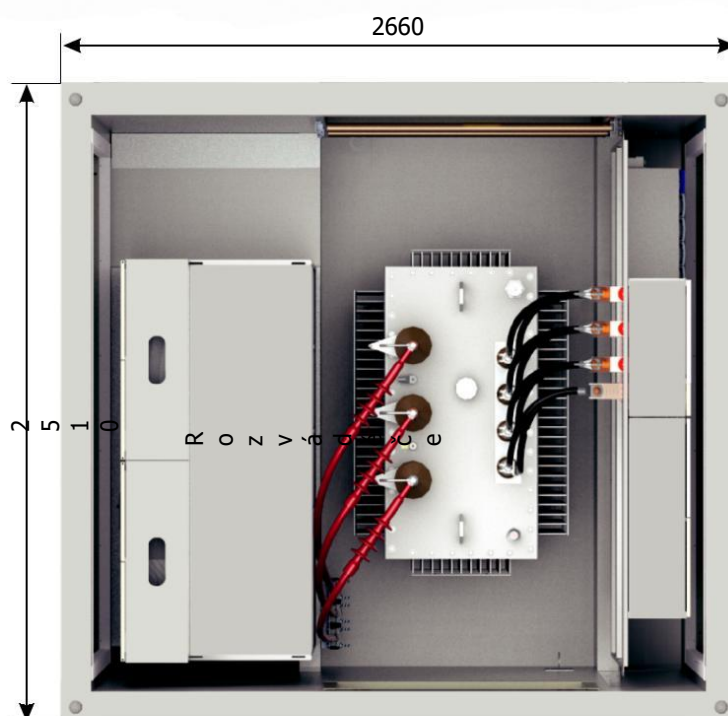
	Typ	Počet polí VN (vývodů NN)
Rozvaděč VN	TPM	do 3
Rozvaděč NN	RN-W	do 12 (11)
Výkon transformátoru 630 kVA		
Třída skeletu - 20		

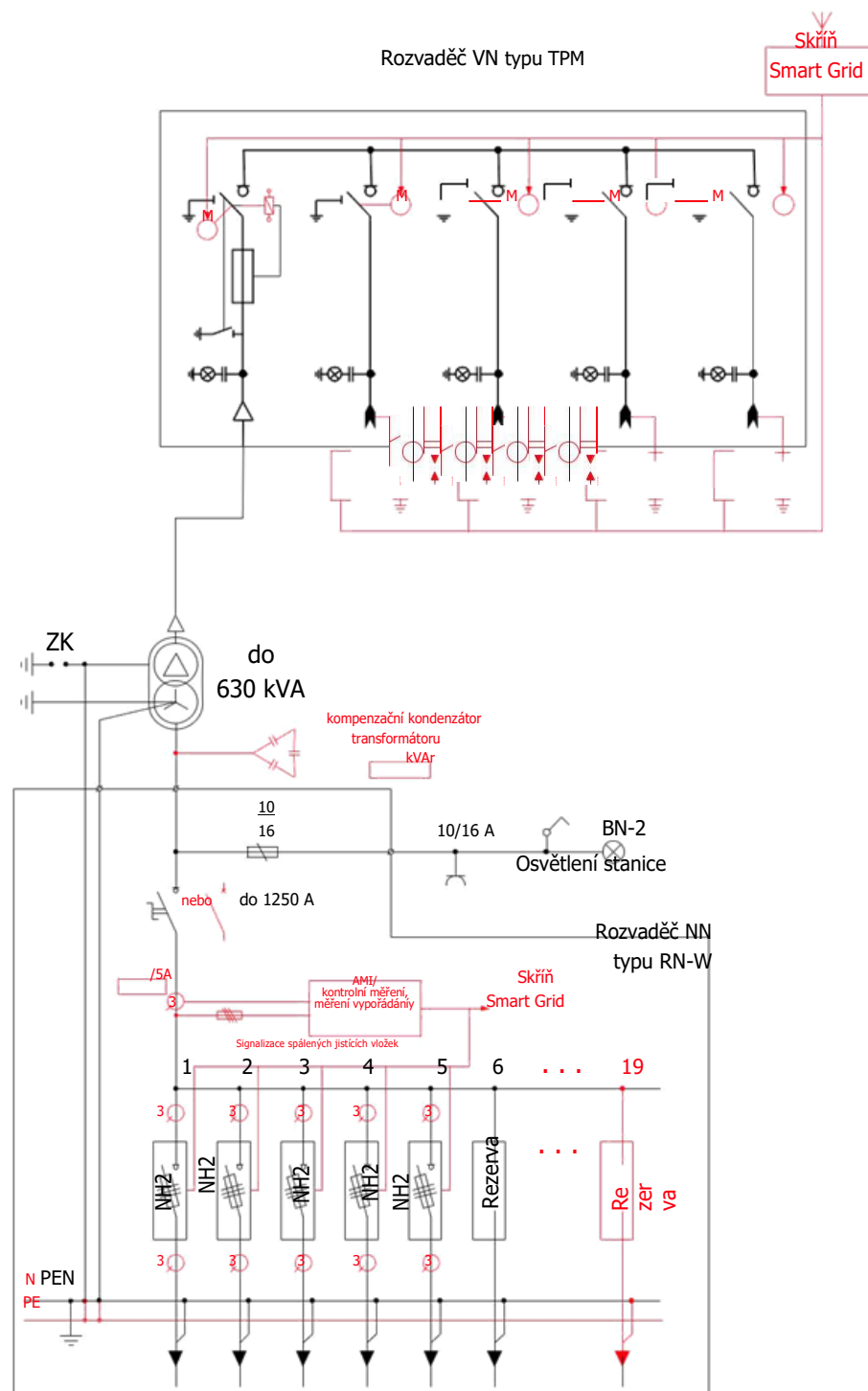
Hmotnost	
- Hlavní díl	5000 (4600) kg
- střeška betonová	1500 (1400) kg
Užitkový prostor	4,06 (3,64) m ²

Poznámka:

- 1) Červená barva označuje volitelné vybavení stanice. Pro více informací o výběru rozvaděčů a jejich vybavení lze nalézt v kapitolách 1 a 2 v katalogu.
- 2) Možné provedení stanice ve variantě zrcadlové.

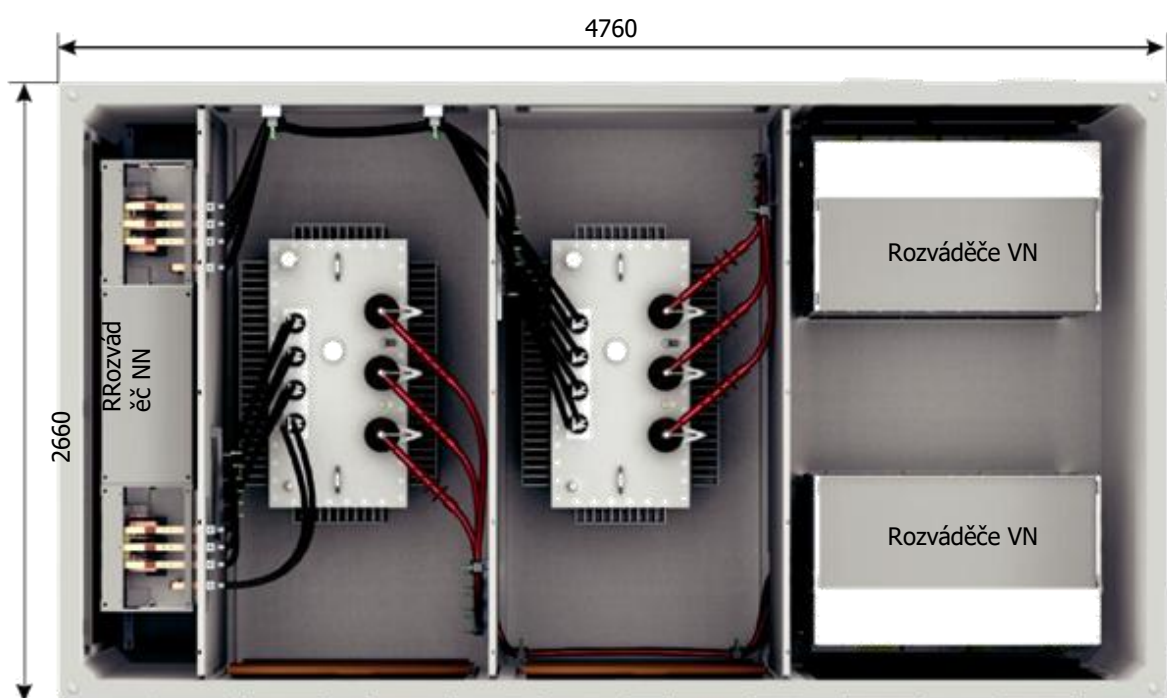
Stanice typu Mzb2 „b“ 20/630

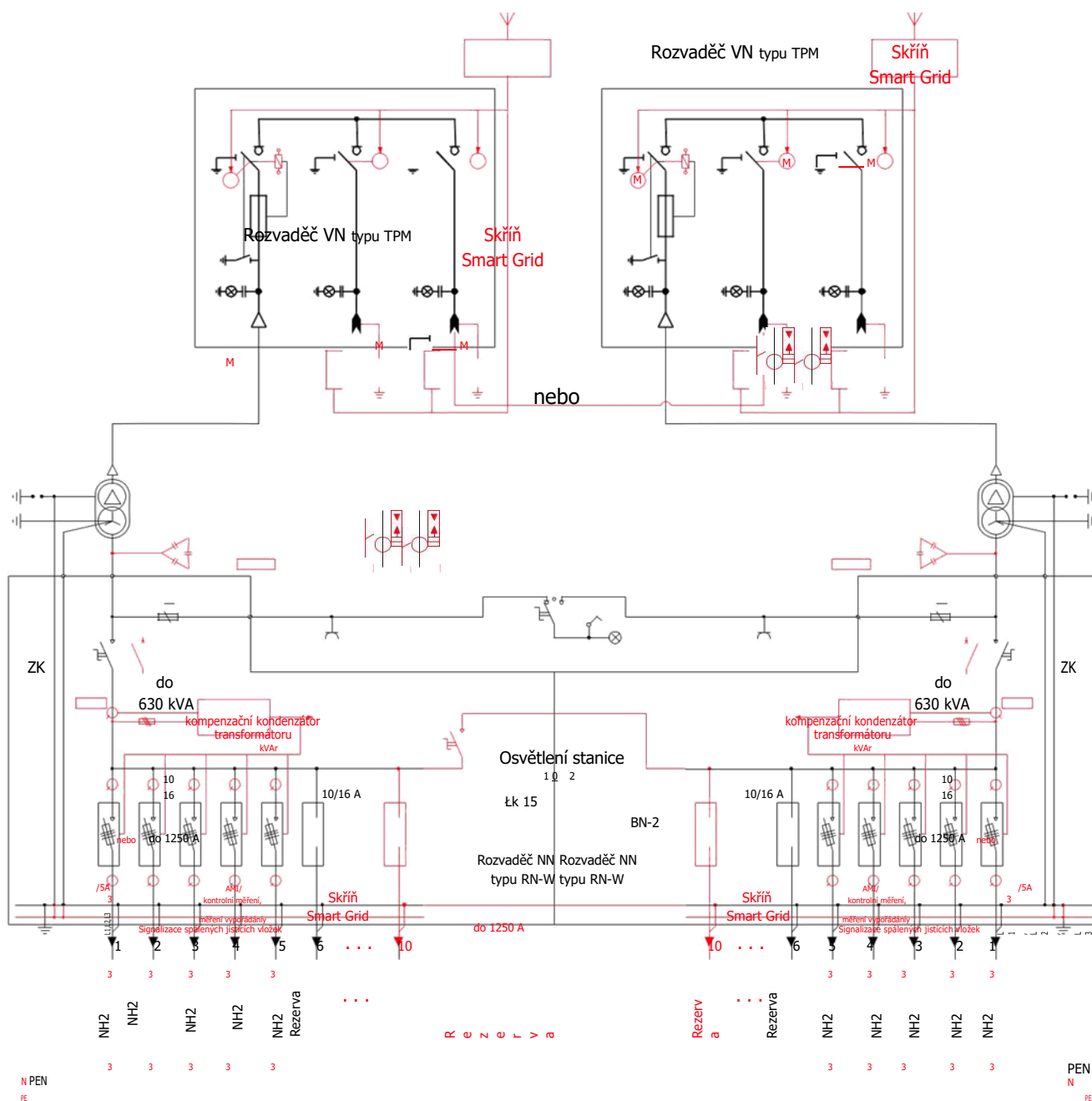




Rozvaděč VN	TPM	do 5	- Hlavní díl	11000 kg
Rozvaděč NN	RN-W	do 19	- střecha	
Výkon transformátoru 630 kVA			- betonová	2420 kg
Třída skeletu- 10			- kovová	300-600 kg
Poznámka:			Užitkový prostor	5,49 m ²
1) Cervená barva označuje volitelné vybavení stanice. Pro více informací o výběru rozvaděčů a jejich vybavení lze nalézt v kapitolách 1 a 2 v katalogu.				
2) Možné provedení stanice ve variantě zrcadlové.				

Stanice typu Mzb 20/2x630





Rozvaděč VN	TPM	do 2x4	- Hlavní díl	16500 kg
Rozvaděč NN	RN-W	do 2x10	- střecha	
Výkon transformátoru 2x630 kVA			- betonová	4500 kg
Třída skeletu - 20			- kovová	600-700 kg
Poznámka:			Užitkový prostor	10,93 m ²
1) Červená barva označuje volitelné vybavení stanice. Pro více informací o výběru rozvaděčů a jejich vybavení lze nalézt v kapitolách 1 a 2 v katalogu.				
2) Možné provedení stanice ve variantě zrcadlové.				