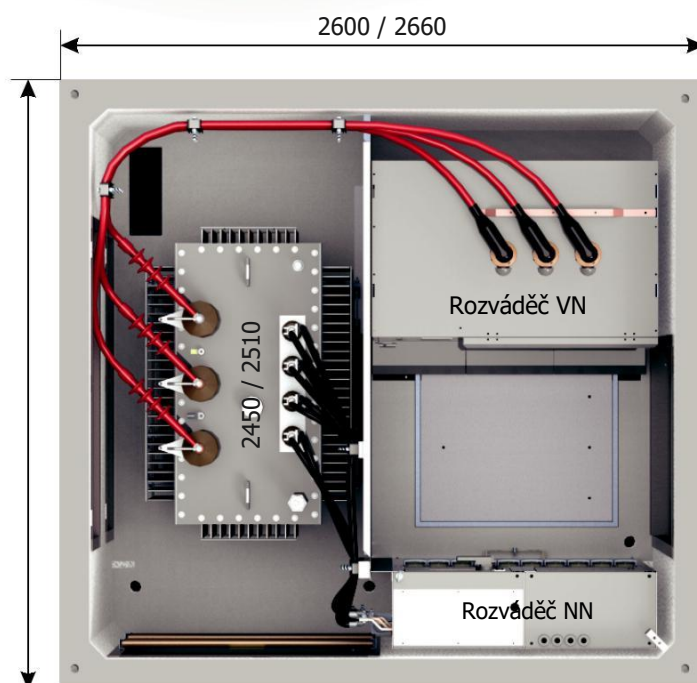
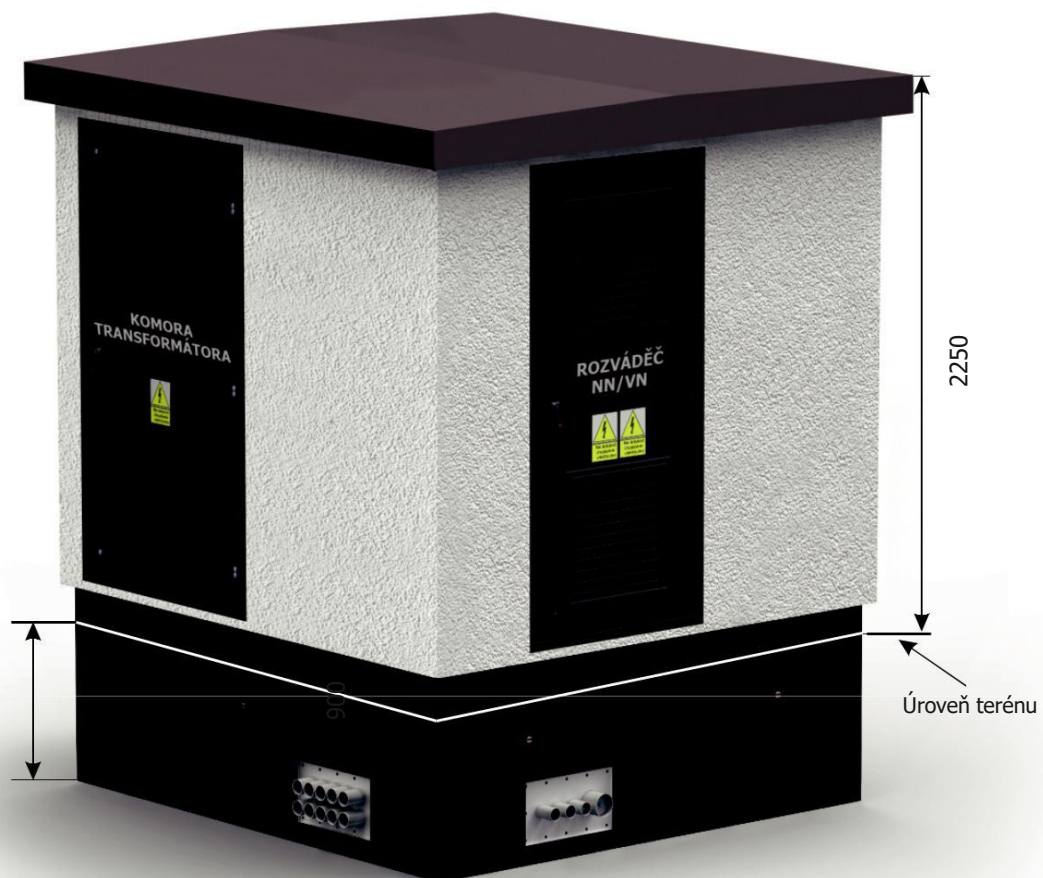


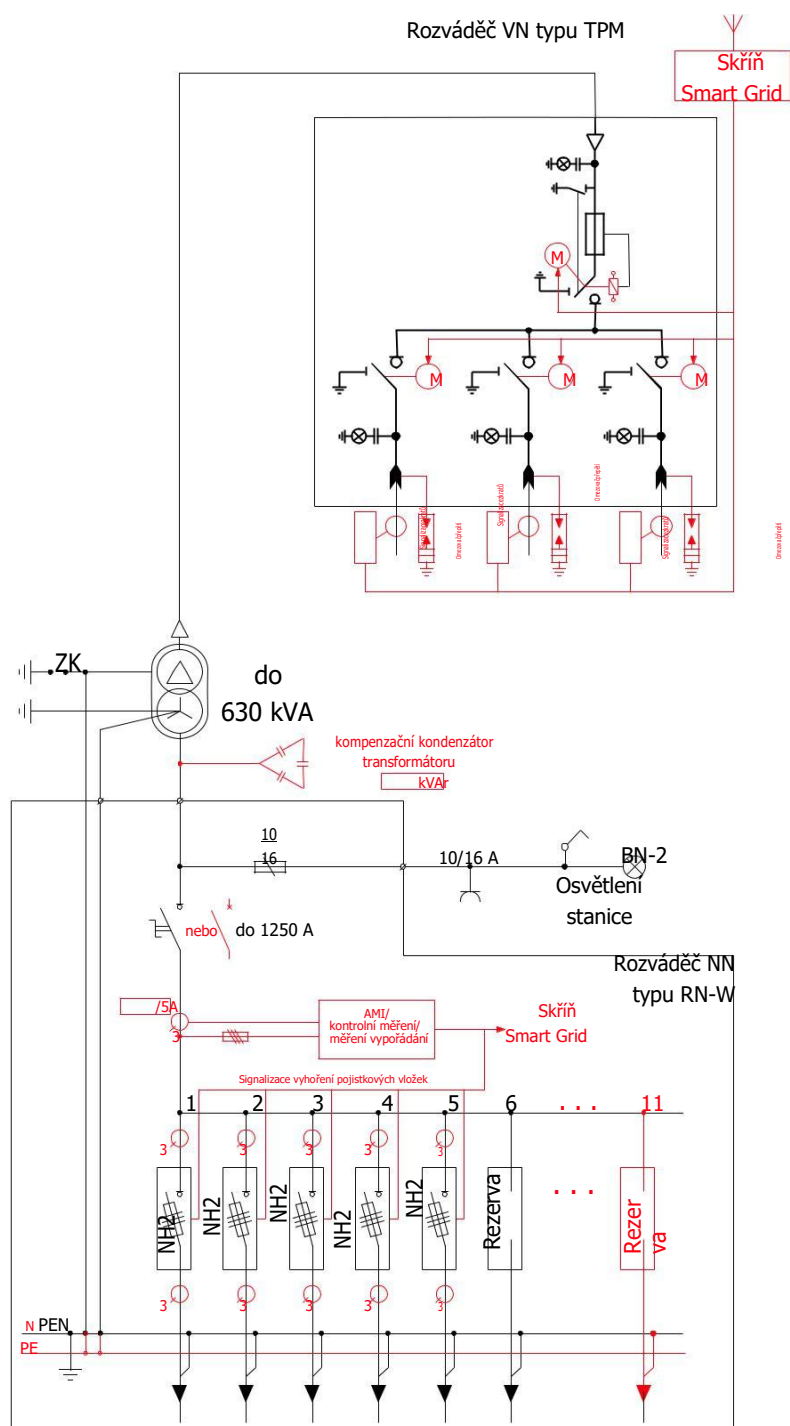
Kioskové trafostanice

Kioskové trafostanice v betonovém skeletu s vnitřní obsluhou



Typ stanice MRw-b1 20/630



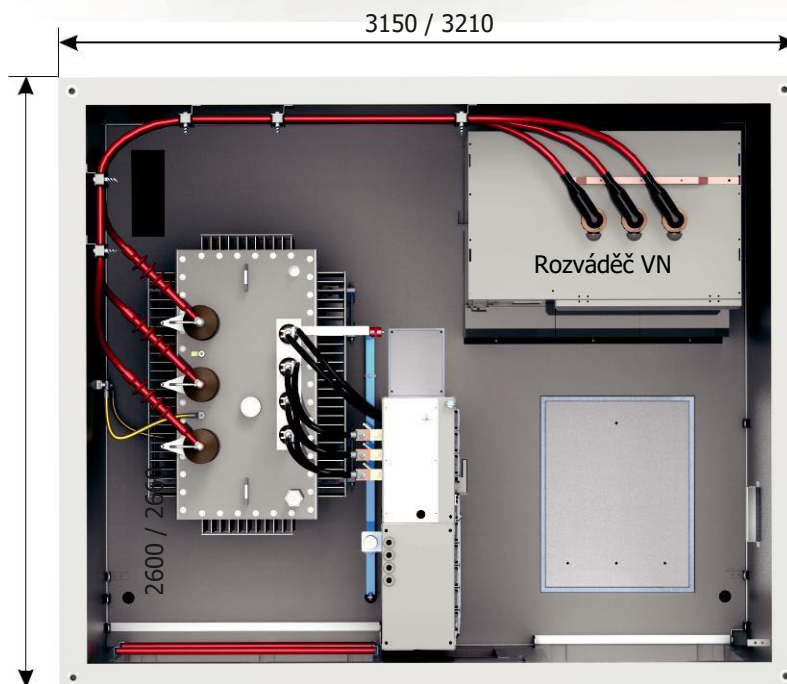


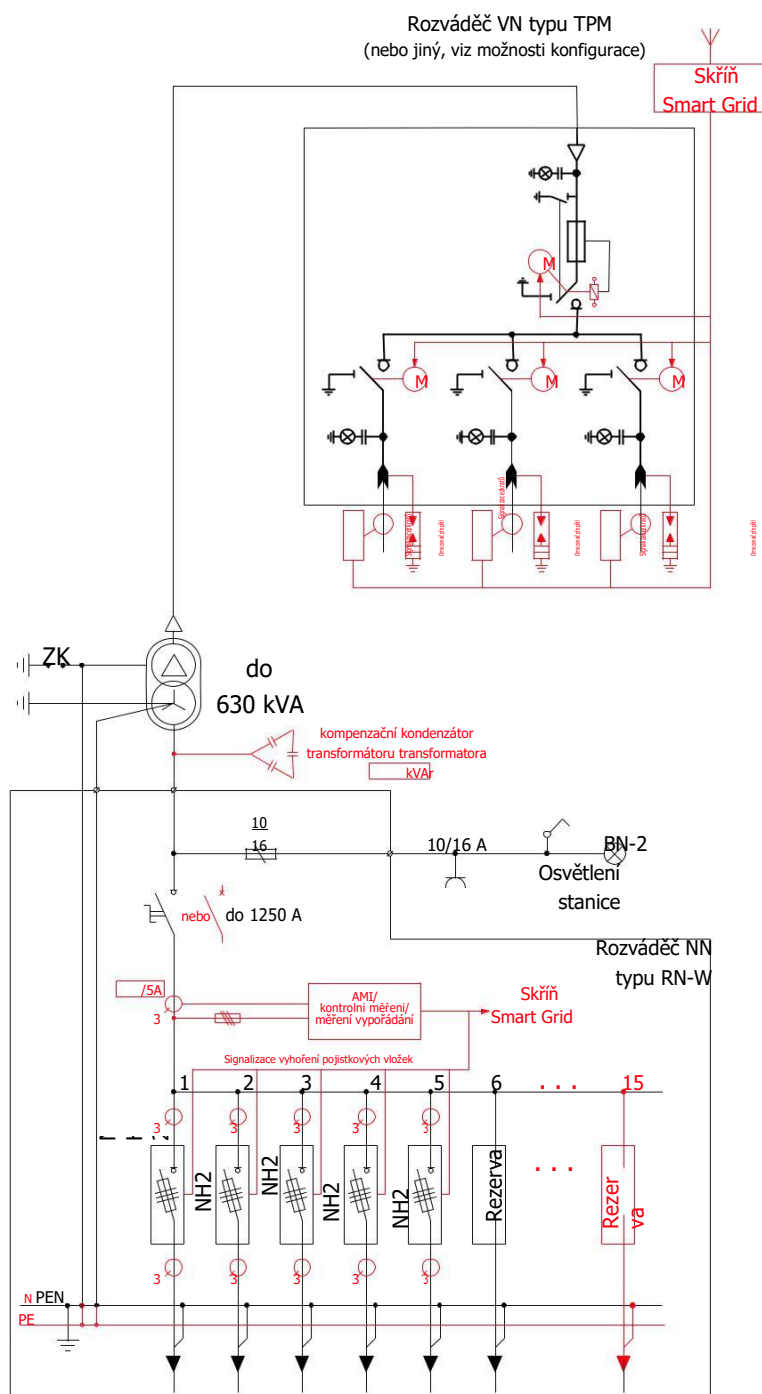
	Možnosti konfigurace		Hmotnost	
	Typ	Počet polí VN (vývodů NN)		
Rozváděč VN	TPM	do 4	- Základ	4000 kg
Rozváděč NN	RN-W	do 11	- Hlavní díl	10000 kg
Výkon transformátoru 630 kVA			- střeška	
Třída skeletu - 10			- betonová	2420 kg
			- kovová	300-600 kg
			Užitkový prostor	5,49 m ²

Poznámka:

- 1) Červená barva označuje volitelné vybavení stanice. Pro více informací o výběru rozváděčů a jejich vybavení lze nalézt v kapitolách 1 a 2 v katalogu.
- 2) Možné provedení stanice ve variantě zrcadlové.
- 3) Skelet se stěnami o tloušťce 120 mm může být vyroben se zadní a bočními stěnami o požární odolnosti REI 120.

Typ stanice MRw-b2pp 20/630





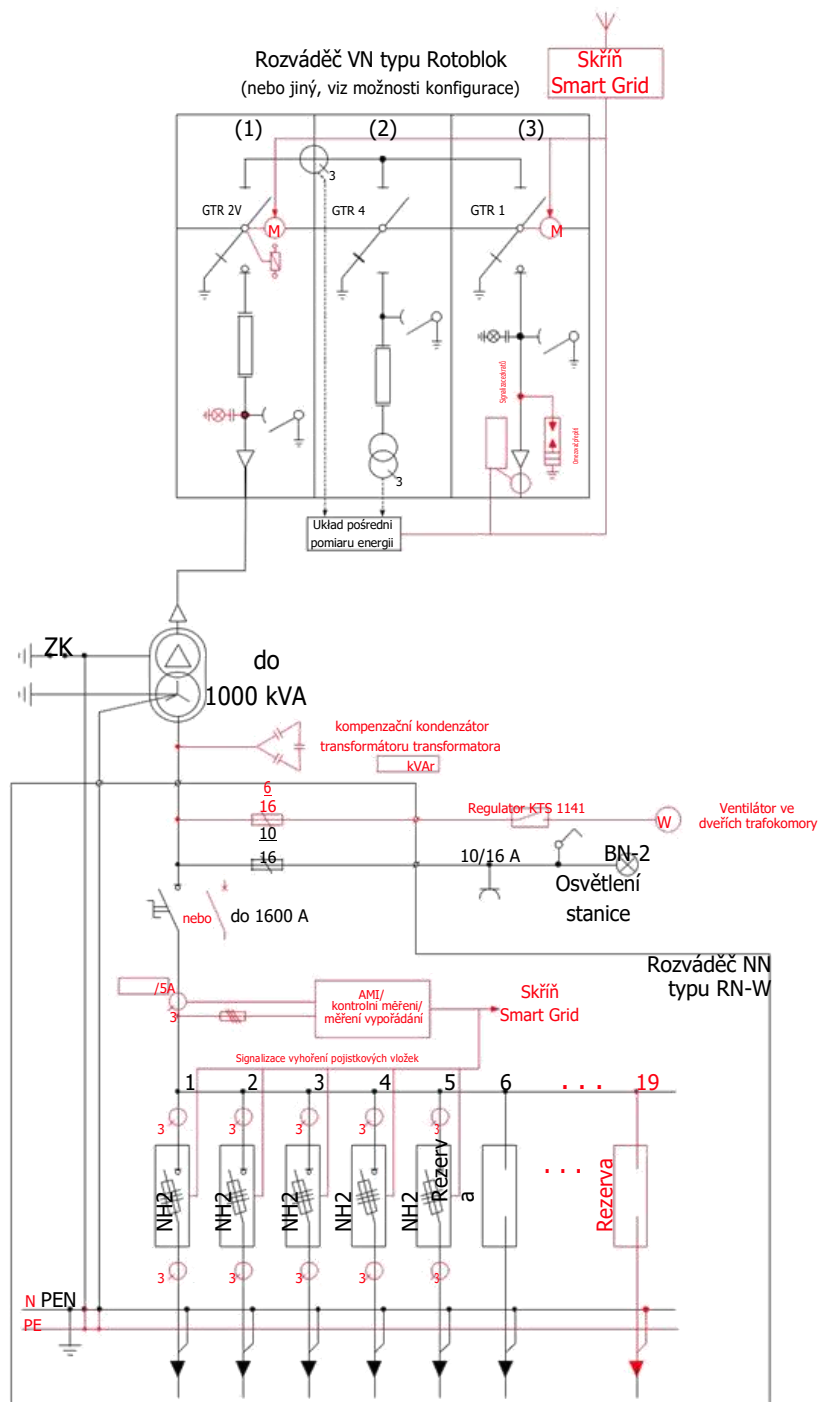
Možnosti konfigurace		Hmotnost	
Typ	Počet polí VN (vývodů NN)		
Rozváděč VN	Rotoblok SF	do 4	- Základ 4500 kg
	TPM	do 5	- Hlavní díl 11000 kg
Rozváděč NN	RN-W	do 15	- střecha
Výkon transformátoru 630 kVA			- betonová 3200 kg
Třída skeletu - 10			- kovová 450-600 kg
			Užitkový prostor 7,18 m ²

Poznámka:

- 1) Červená barva označuje volitelné vybavení stanice. Pro více informací o výběru rozváděčů a jejich vybavení lze nalézt v kapitolách 1 a 2 v katalogu.
- 2) Možné provedení stanice ve variantě zrcadlové.
- 3) Skelet se stěnami o tloušťce 120 mm může být vyroben se zadní a bočními stěnami o požární odolnosti REI 120.

Typ stanice MRw-bpp 20/630-3





Možnosti konfigurace

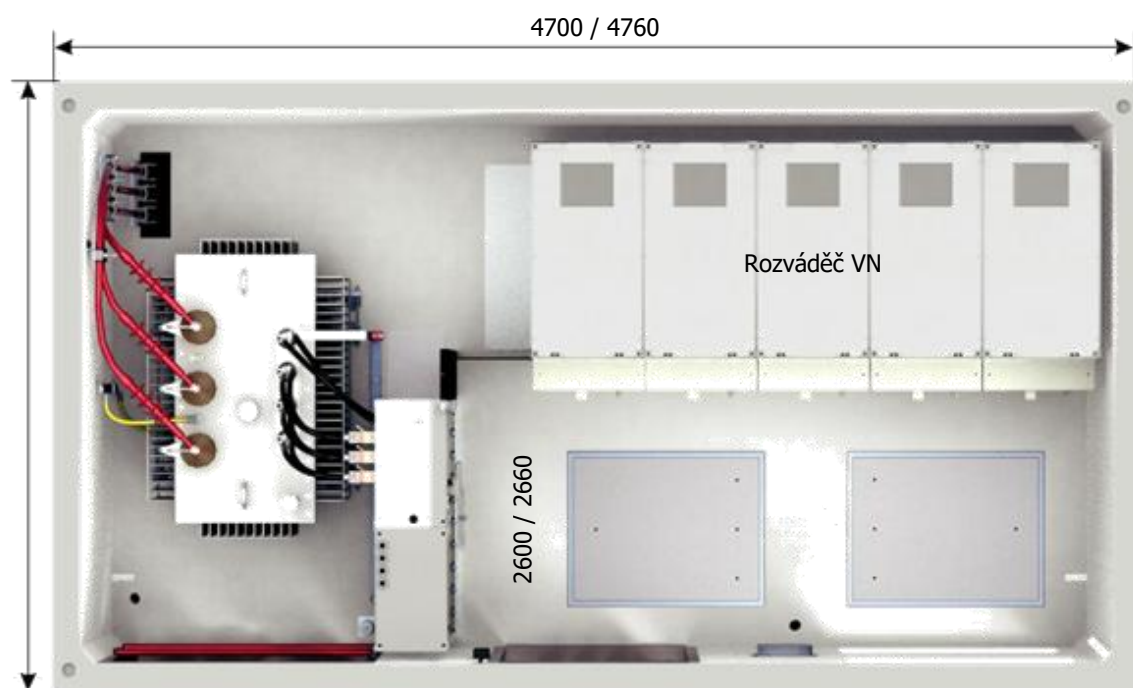
	Typ		Počet polí VN (vývodů NN)	
Rozváděč VN	Rotoblok	do 3	-	
	Rotoblok SF	do 3		
	TPM	do 5		
Rozváděč NN	RN-W	do 19		
Moc transformatora		do 630 kVA	do 1000 kVA	
Třída skeletu - 20				

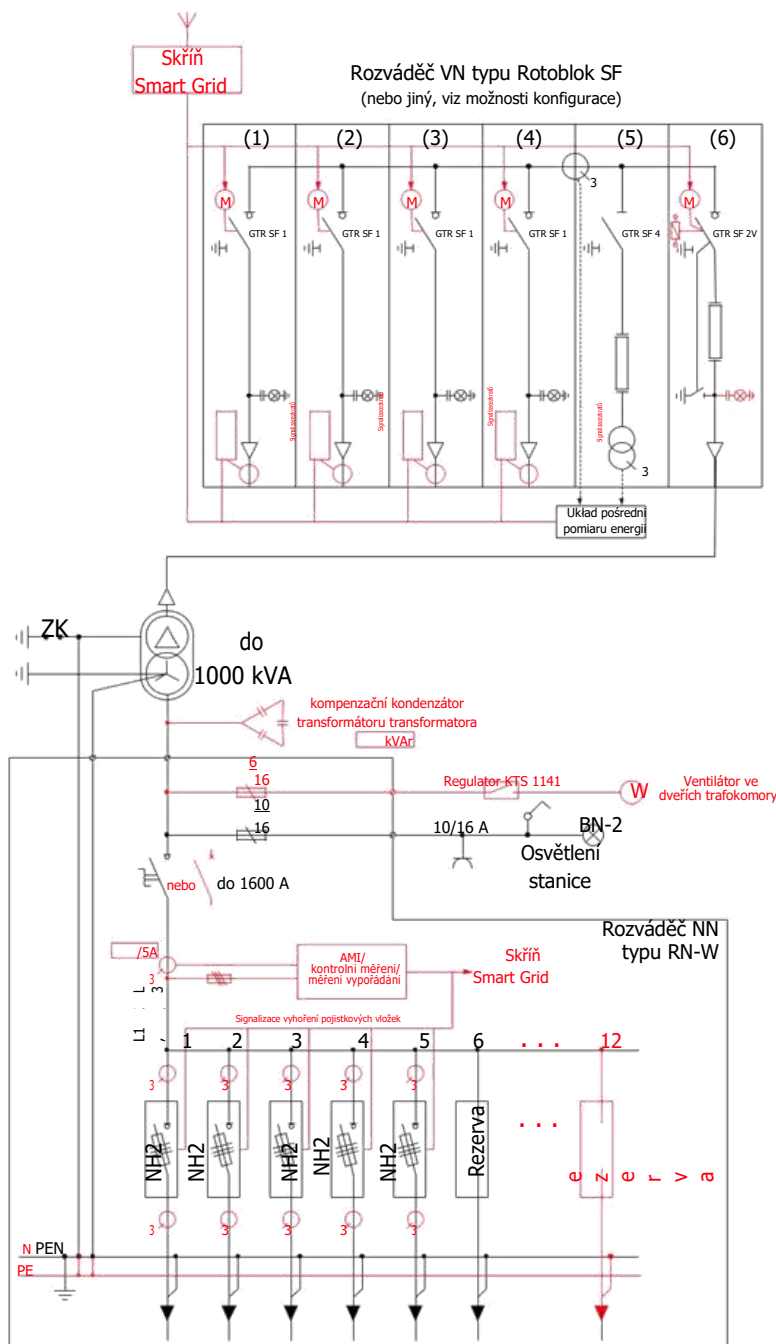
Hmotnost	
- Základ	5400 kg
- Hlavní díl	13000 kg
- střeška	
- betonová	4000 kg
- kovová	450-600 kg
Užitkový prostor	8,72 m ²

Poznámka:

- 1) Červená barva označuje volitelné vybavení stanice. Pro více informací o výběru rozváděčů a jejich vybavení lze nalézt v kapitolách 1 a 2 v katalogu.
- 2) Možné provedení stanice ve variantě zrcadlové.
- 3) Skelet se stěnami o tloušťce 120 mm může být vyroben se zadní a bočními stěnami o požární odolnosti REI 120.

Typ stanice MRw-bpp 20/630-4





Možnosti konfigurace

	Možnosti konfigurace	
	Typ	Počet polí VN (vývodů NN)
Rozváděč VN	Rotoblok	do 4
	Rotoblok 17,5 kV	do 4
	Rotoblok SF TPM	do 7 do 6 do 7
Rozváděč NN	RN-W	do 12 (do 10 w przypadku zastosowania Rotoblok)
Moc transformatora		do 630 kVA do 1000 kVA
Třída skeletu - 20		

Hmotnost

- Základ	6500 kg
- Hlavní díl	14000 kg
- střecha	
- betonová	4500 kg
- kovová	600-700 kg
Užitkový prostor	10,93 m ²

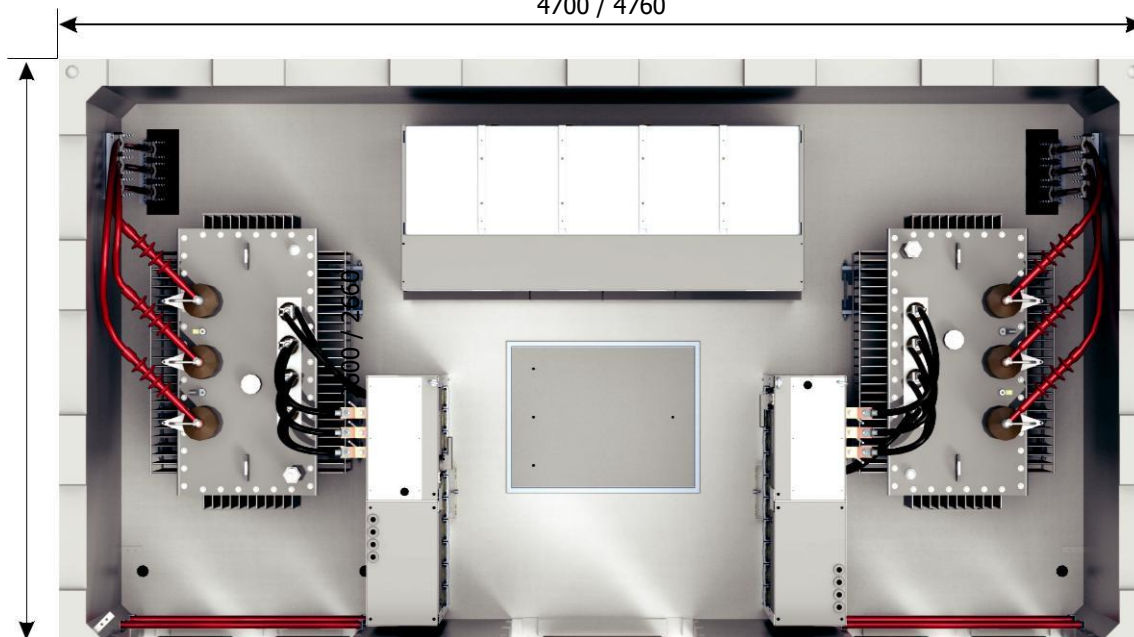
Poznámka:

- 1) Červená barva označuje volitelné vybavení stanice. Pro více informací o výběru rozváděčů a jejich vybavení lze nalézt v kapitolách 1 a 2 v katalogu.
- 2) Možné provedení stanice ve variantě zrcadlové.
- 3) Skelet se stěnami o tloušťce 120 mm může být vyroben se zadní a bočními stěnami o požární odolnosti REI 120.

Typ stanice MRw-bpp 20/2x630

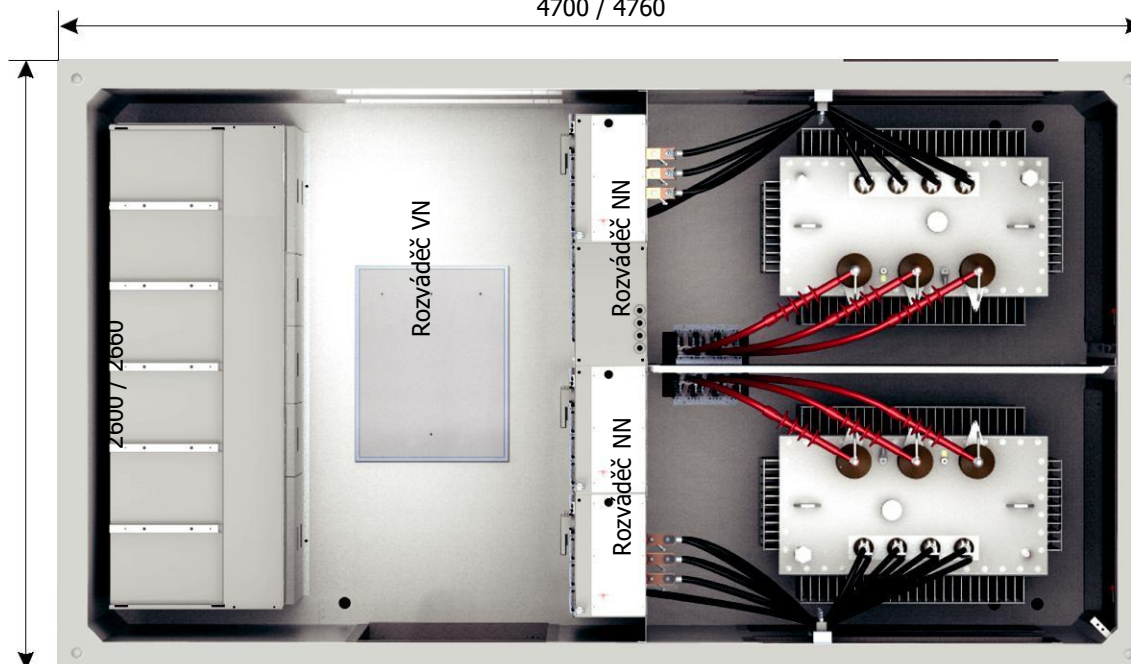
MRw-b 20/2x630 "a"

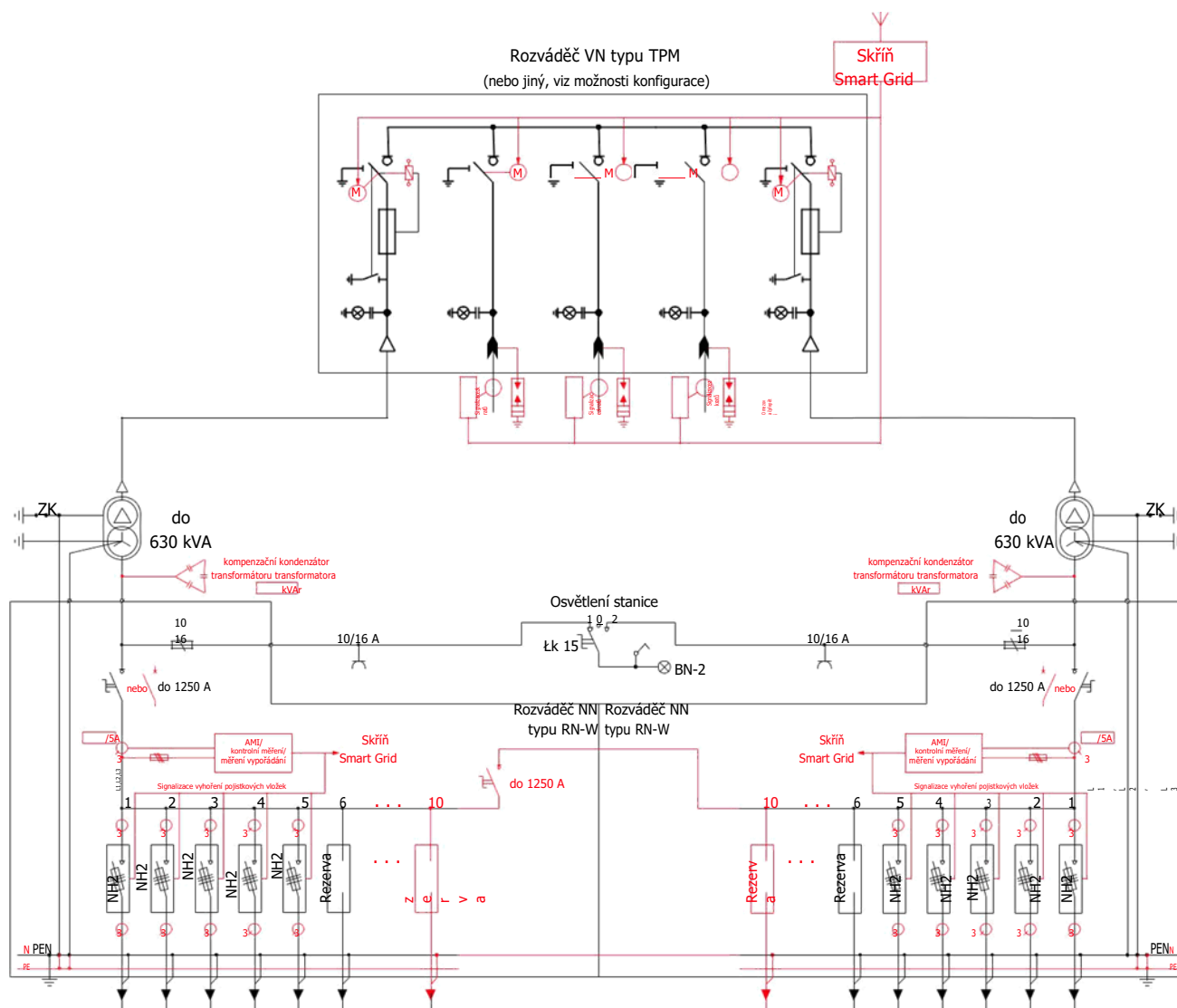
4700 / 4760



MRw-b 20/2x630 "b"

4700 / 4760





Možnosti konfigurace

	Typ	Počet polí VN (vývodů NN)
Rozváděč VN	TPM	do 6
	Rotoblok SF	do 5
Rozváděč NN	RN-W	do 2x10
Výkon transformátoru 2x630 kVA		
Třída skeletu - 10		

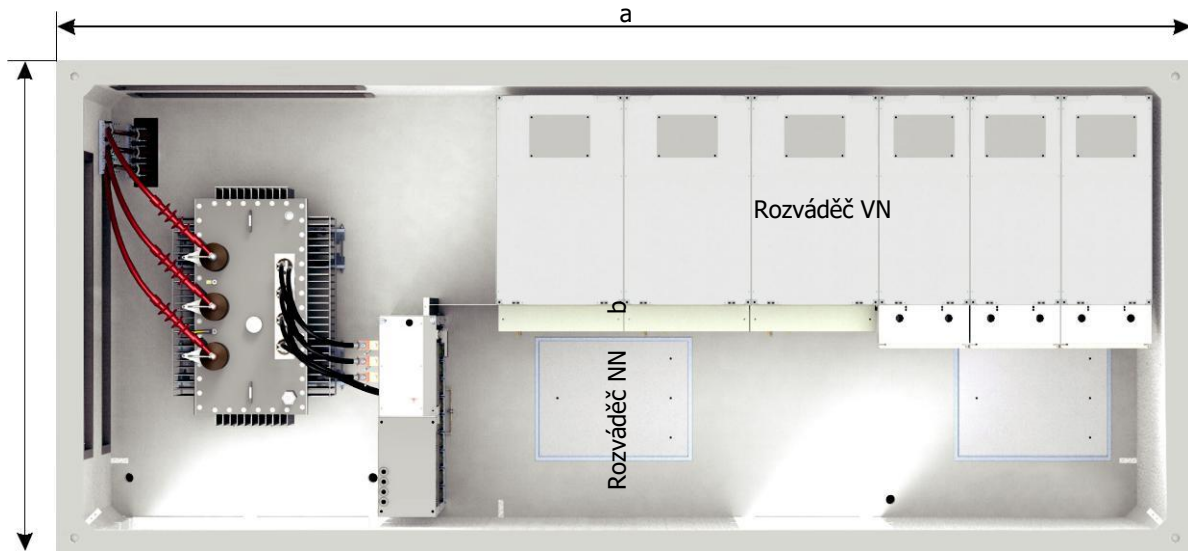
Hmotnost	
- Základ	6500 kg
- Hlavní díl	14000 kg
- střecha	
- betonová	4500 kg
- kovová	600-700 kg
Užitkový prostor	10,93 m ²

Poznámka:

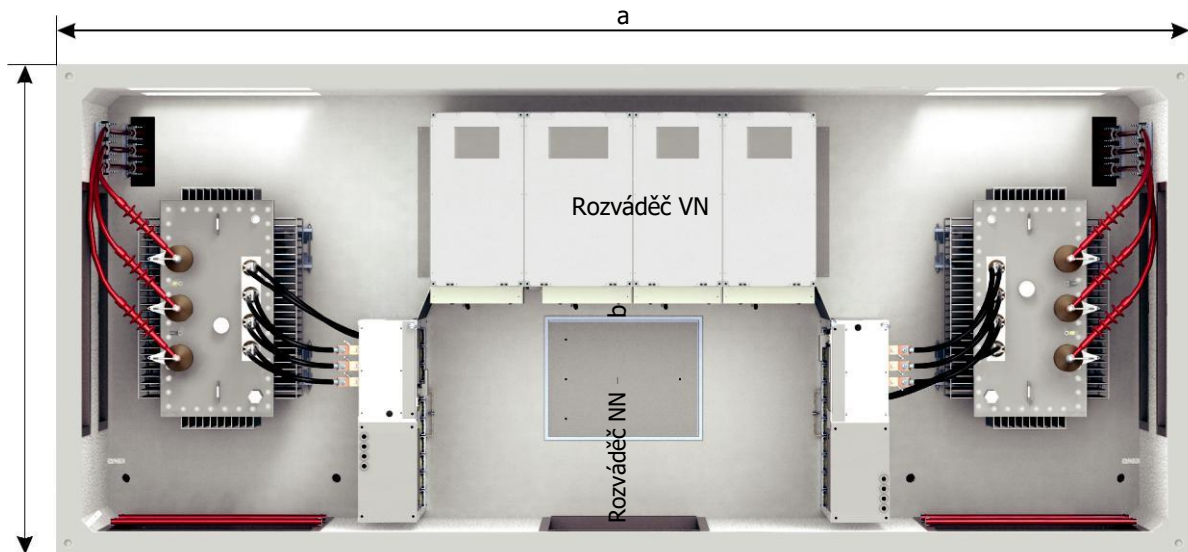
- 1) Červená barva označuje volitelné vybavení stanice. Pro více informací o výběru rozváděčů a jejich vybavení lze nalézt v kapitolách 1 a 2 v katalogu.
- 2) Možné provedení stanice ve variantě zrcadlové.
- 3) Skelet se stěnami o tloušťce 120 mm může být vyroben se zadní a bočními stěnami o požární odolnosti REI 120.

Speciální provedení stanice typu Mrw-b

Jednotransfórmátorová stanice



Dvoutransfórmátorová stanice



Jednotransfórmátorová stanice

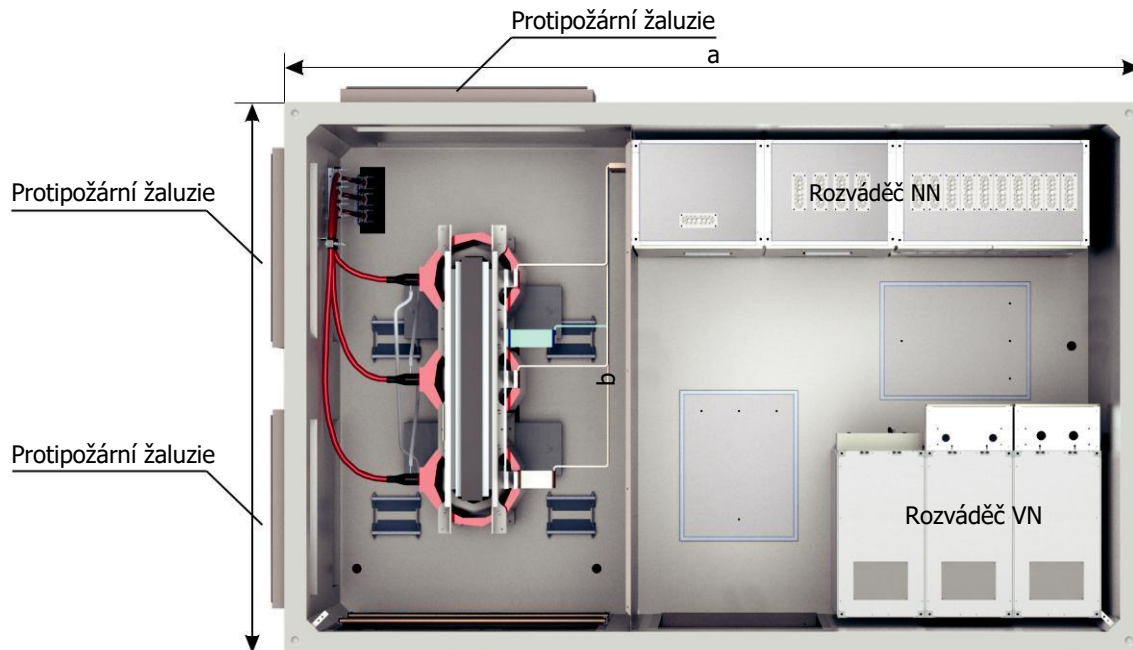


Dvoutransfórmátorová stanice



Speciální provedení stanice typu Mrw-b

Příklad stanice s žaluziemi s požární odolností a transformátorem s vysokým výkonem (2000 kVA)



Rozměry betonových skeletů

	b - šířka [mm]				
	2350	2450	2600	3000	3560
4200	+	+	+	+	
4700	+	+	+	+	
4760					+
5400	+	+	+	+	
5460					+
6100		+	+	+	
6600		+	+	+	
7100		+	+	+	
8100		+	+	+	
tloušťka stěny [mm]	90/120 ^{*3)}	90/120 ^{*3)}	90/120 ^{*3)}	90/120 ^{*3)}	120

Poznámka:

- 2 Možné provedení stanice ve variantě zrcadlové.
 - 2 Skelet se stěnami o tloušťce 120 mm může být vyroben se zadní a bočními stěnami o požární odolnosti REI 120.
- *3) V tabulce jsou uvedeny skelety o tloušťce stěn 90 mm. Pro skelety s tloušťkou stěny 120 mm do vnějších rozměrů skeletu přidejte 60 mm.